

ЈН број ЈН/4000/0824-1/2020 (ЈАНА 1543/2020)

Прва измена конкурсне документације

ЈАВНО ПРЕДУЗЕЋЕ „ЕЛЕКТРОПРИВРЕДА СРБИЈЕ“
Београд, Балканска 13
ОГРАНАК РБ КОЛУБАРА
Лазаревац, Улица Светог Саве бр. 1.

ЈАВНО ПРЕДУЗЕЋЕ „ЕЛЕКТРОПРИВРЕДА СРБИЈЕ“



Број

E.04.04-17643/3-2020

22.01.2021 год.

БЕОГРАД, Балканска 13



a/a 110699-5 година

НАРУЧИЛАЦ

ЈАВНО ПРЕДУЗЕЋЕ „ЕЛЕКТРОПРИВРЕДА СРБИЈЕ“ БЕОГРАД

ЕЛЕКТРОПРИВРЕДА СРБИЈЕ ЈП БЕОГРАД-ОГРАНАК РБ КОЛУБАРА
Улица Светог Саве број 1

ПРВА ИЗМЕНА

КОНКУРСНЕ ДОКУМЕНТАЦИЈЕ

ЗА ЈАВНУ НАБАВКУ *ДОБАРА*

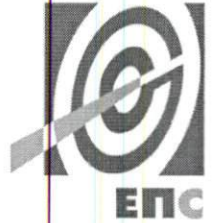
„Набавка недостајуће машинске опреме и репро-материјала за израду челичне конструкције транспортера Б-2000 и његово опремање - Набавка лежајева и кућишта“

- У ОТВОРЕНОМ ПОСТУПКУ -

ЈАВНА НАБАВКА ЈН/4000/0824-1/2020 (ЈАНА 1543/2020)

Лазаревац, 2021. године

ЈАВНО ПРЕДУЗЕЋЕ „ЕЛЕКТРОПРИВРЕДА СРБИЈЕ“
Београд, Балканска 13
ОГРАНАК РБ КОЛУБАРА
Лазаревац, Улица Светог Саве бр. 1.



На основу члана 63. став 5. и члана 54. Закона о јавним набавкама („Сл. гласник РС”, бр. 124/12, 14/15 и 68/15) Комисија је сачинила:

П Р В У И З М Е Н У
К О Н К У Р С Н Е Д О К У М Е Н Т А Ц И Ј Е
за јавну набавку ЈН/4000/0824-1/2020 (ЈАНА 1543/2020)

1.

Врши се измена конкурсне документације:

- на страни 4/52 у оквиру тачке 3.1 Врста/опис и количина добара;
- на страни 6/52 у оквиру Услови за испоруку кућишта;
- на страни 7/52 у оквиру тачке 3.6. Гарантни рок;
- на страни 10/52 и
- на страни 47/52 у оквиру Модела уговора, члан 8.Услови за испоруку.

У прилогу су стране 4/52, 6/52, 7/52, 10/52 и 47/52, конкурсне документације са измењеним текстом.

2.

У осталом делу, конкурсна документација остаје неизмењена.

3.

Ова измена конкурсне документације се објављује на Порталу ЈН и Интернет страници Наручиоца.

Комисија за јавну набавку

Јадранка Радоњић



Доставити: Архиви

Материјал кућишта **GS 52** нормализован према **DIN 1681**, **Re=> 300 MPa**, **Rm=> 500 MPa**, тврдоћа **155-200 HB**, толеранције ливачких мера: **CT 12** према **ISO 8062**, испитивање без разарања према **DIN 1690-2** класа **V3 S3**, храпавост површина необрађених, ливених површина **Ra=100-200**.

За материјале осталих делова склопа кућишта видети приложене цртеже.

3.2. Квалитет и техничке карактеристике (спецификације)

Понуђени лежајеви, чауре и кућишта, по питању димензија и осталих основних карактеристика, морају бити у потпуности у складу са техничким захтевима садржаним у подтачки 3.1, („Врста и количина добра“). Позиције 3 и 4 се односе на кућишта лежаја погонског бубња, која се вертикално везују за постоље и намењена су раду у условима експлоатације уз велику количину нечистоћа и песка, (видети техничке цртеже, у прилогу техничке спецификације).

Техничка документација која се доставља као саставни део понуде, а којом се доказује да понуђена добра испуњавају захтеване техничке карактеристике:

Позиција 1 и 2

Као доказ да понуђени лежајеви и чауре у потпуности одговарају техничким захтевима из конкурсне документације, понуђач је дужан да у оквиру своје понуде обавезно достави оригинални каталог произвођача добара (са бројем публикације и/или годином издавања публикације) које може бити и у електронској форми – CD или DVD диску (нису прихватљиви DVD-RW дискови, или други дигитални носачи података чији се садржај може мењати). и/или део каталога – листове, на меморандуму за сваког произвођача понуђеног добра у понуди.

Понуђач као доказ да понуђено добро у потпуности одговара техничким захтевима из конкурсне документације може приложити део каталога - листови произвођача понуђеног добра у штампаној или електронској верзији а као доказ са бројем публикације и/или годином издавања публикације, довољно је за Наручиоца да у оквиру достављања дела каталога - листова за понуђена добра достави лист на коме је то назначено.

Понуђачи који прилажу део каталога – листове (представља део постојећег каталога – као део целине, са нумерацијом страна, у коме је дат основни технички опис, основни цртеж, димензије, техничке карактеристике и који мора да садржи податке којима се доказује усаглашеност понуђених добара са одговарајућим захтевима дефинисаним у оквиру конкурсне документације предметне јавне набавке), за понуђена добра уз приложени део каталога доставити и део каталога у којима су појашњења додатних ознака (префикси и суфикси) за понуђена добра.

Наручиоц не прихвата ручно прављене табеле са цртежом понуђеног добра и геометријским карактеристикама како би доказали да понуђено добро у потпуности одговара захтевима из техничке спецификације. Наручиоц не прихвата ручно прављене табеле без обзира да ли су оверене од стране произвођача.

Каталози / изводи из каталога морају да садрже поред свих геометријских карактеристика и податке о динамичкој и статичкој носивости лежајева.

Каталог у електронској форми мора бити јединствен, јасан и прегледан и није прихватљиво да се састоји од већег броја преузетих и неповезаних web страница.

Каталози треба да садрже сва понуђена добра. Понуђена добра у каталогу (штампана верзија) обележити маркером са ознаком редног броја позиције из понуде наручиоца.

Такође, код доставе каталога у електронској форми извршити обележавање понуђеног добра са ознаком редног броја позиције из понуде понуђача.

Понуђачи који достави инсталациони (заштићени) CD или или DVD за каталоге произвођача понуђених добара, нису у обавези да обележе позиције са ознаком редног броја позиције из понуде наручиоца.

Позиција 3 и 4

Као доказ да понуђена кућишта у потпуности одговарају техничким захтевима из конкурсне документације, понуђач је дужан да у оквиру своје понуде обавезно достави

- испитивање без разарања према **DIN 1690-2 класа V3 S3**,

- сертификат према **SRPS EN 10204-3.1**.

3.3. Рок испоруке добара

Изабрани понуђач је обавезан да испоруку добара изврши у року не дужем од 6 (словима: шест) месеци од ступања уговора на снагу.

3.4. Место испоруке добара

Место испоруке: магацин Наручиоца број 057 – Вреоци.

Евентуално настала штета приликом транспорта предметних добара до места испоруке пада на терет изабраног понуђача.

3.5 . Квалитативни и квантитативни пријем

Свака испорука предметних добара мора бити најављена најмање 3 (словима: три) радна дана пре испоруке према Обрасцу "Најава испоруке добара" као и пре испоруке према Прилогу „Обавештење о испоруци“ који су саставни део конкурсне документације.

Пријем предметних добара врши се у пријемном магацину Наручиоца сваког радног дана од 7h до 12h.

Квантитативни пријем испоручених добара врши се у магацину Наручиоца, приликом пријема добара, визуелном контролом и пребројавањем, а Наручилац је дужан да исплати само стварно примљену количину.

Комисија за пријемно контролисање добара констатује да ли у испоруци има неслагања између примљене количине и количине наведене у пратећој документацији у ком случају Наручилац има право достављања писане рекламације Понуђачу.

Квалитативни пријем добара се врши одмах по пријему добара, а најкасније у року од 10 (словима: десет) дана по испоруци добара. При том, Купац има право провере исправности испоручених добара у акредитованој лабораторији.

Купац може одложити утврђивање квалитета испоручених добара док му Продавац не достави исправе које су за ту сврху неопходне, али је дужно да опомене Продавца да му их без одлагања достави.

Сваку испоруку добара мора да прати одговарајућа документација контроле квалитета у складу са захтевима техничке документације Купца добара и техничке спецификације и без исте неће бити могућ квантитативни и квалитативни пријем.

Уколико се квалитативним пријемом утврди да квалитет испоручених добара не одговара уговореном, Купац је обавезан да Продавцу стави писану рекламацију на квалитет, без одлагања, а најкасније у року од 7 (словима: седам) радних дана од дана када је утврдио да квалитет испоручених добара не одговара уговореном.

Продавац је обавезан да у року од 10 (словима: десет) дана од дана пријема рекламације из претходног става овог члана, писмено обавести Купца о исходу рекламације.

Купац, који је Продавцу благовремено и на поуздан начин ставио рекламацију због утврђених недостатака у квалитету добара, има право да:

- у року остављеном у рекламацији, тражи од Продавца да отклони недостатке о свом трошку, ако су мане на добрима отклоњиве, или
- у року остављеном у рекламацији, тражи од Продавца да му испоручи нове количине добара без недостатака о свом трошку и да испоручена добра са недостацима о свом трошку преузме.

У случају неслагања Продавца са извршеним квалитативним пријемом, као и неприхватање или оспоравање рекламације, контролу извршене испоруке добара извршиће независна лабораторија, одобрена од стране Продавца и Купца. Одлука независне лабораторије биће коначна.

Набавка недостајуће машинске опреме и репро-материјала за израду челичне конструкције транспортера Б-2000 и његово опремање -
НАБАВКА ЛЕЖАЈЕВА И КУЋИШТА

У случају неслагања Продавца са извршеним квалитативним пријемом, као и неприхватање или оспоравање рекламације, контролу извршене испоруке добара извршиће независна лабораторија, одобрена од стране Продавца и Купца. Одлука независне лабораторије биће коначна.

Одлука независне лабораторије за контролу ни у ком случају не ослобађа Продавца од његових обавеза и одговорности из овог Уговора.

Трошкове контроле сноси Продавац.

Паковање, обележавање и испорука добара

Сва испоручена добра морају бити нова (некоришћена), не старији од пет година, појединачно упакована у оригиналну амбалажу на којој се мора видети препознатљив знак произвођача, тачна ознака и земља порекла. Ознаке на паковању морају бити идентичне ознакама на добрима (обавезно морају да садрже назив произвођача, ознаку производа и земљу порекла).

Испоручилац је у обавези да на амбалажи сваког испорученог добра залепи пластифицирану налепницу са својим логом и бројем предметне Јавне Набавке и датумом испоруке.

Лежајеви/ чауре на себи морају имати трајну фабричку ознаку која се састоји из јасно препознатљивог знака произвођача, тачне ознаке типа лежаја/чауре и земље порекла.

Произвођачи који имају кодирани систем означавања земље порекла на лежају/чаури, потребно је да приликом испоруке лежајева/чауре доставе документ издат од стране произвођача, са значењем кодираних ознака везаних за земљу порекла. Наручилац задржава право провере.

У сваком паковању треба да се налази „Декларација о роби“ која треба да садржи:

- Годину производње
- Назив и земљу порекла произвођача наведена у понуди
- врсту производа (назив-ознаку производа из понуде)

Уколико је Продавац правно лице регистровано у Републици Србији, а нуди робу страног порекла, приликом испоруке добара, уз отпремни документ, мора доставити фотокопију ЈСИ и Изјаву којом потврђује да су назив произвођача и земља порекла испоручених добара идентични називу произвођача и земљи порекла наведеним у понуди односно уговору за предметну јавну набавку.

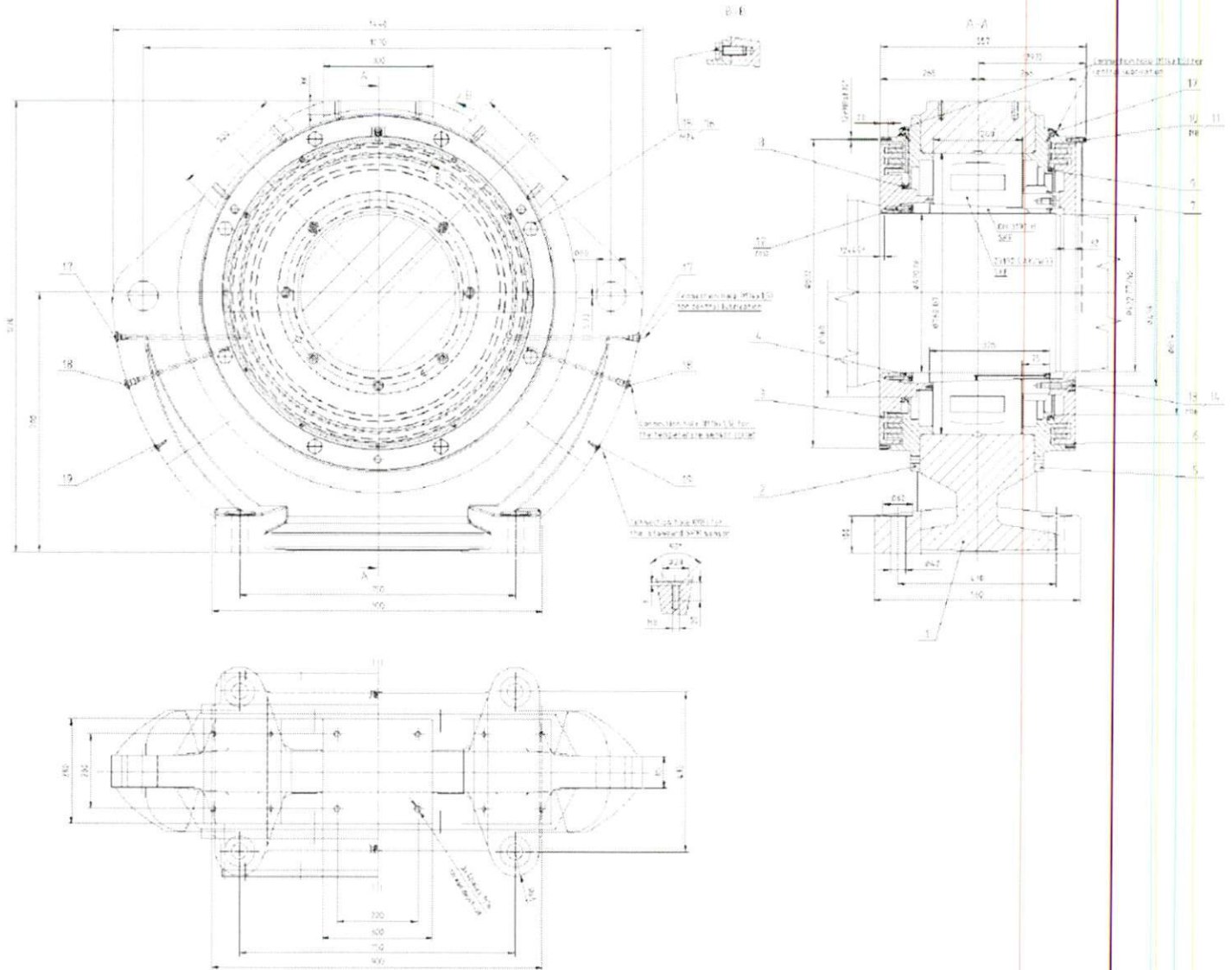
ЈСИ код испоруке у магацин Наручиоца, мора да садржи најмање добра која се испоручују по називу и количини (који подразумева тарифни број и трговачки назив) у случају било каквог одступања добра која су предмет понуде неће бити запримљена.

Наручилац задржава право провере ЈСИ код Управе Царина.

3.6. Гарантни рок

За сва испоручена добра, изабрани понуђач мора да обезбеди минимални гарантни период у трајању од 24 (словима: двадесет четири) месеца од дана када је извршен квалитативни пријем добара.

Набавка недостајуће машинске опреме и репро-материјала за израду челичне конструкције транспортера Б-2000 и његово опремање -
НАБАВКА ЛЕЖАЈЕВА И КУЋИШТА



Скица бр. 2

Техничка документација се може преузети сваког радног дана у времену од 08-14 h у просторијама ЈП ЕПС Београд – Огранак РБ Колубара, Сектор за комерцијалне послове, ул. Дише Ђурђевића ББ Вреоци, код контакт особе за предметну набавку Јадранке Радоњић (мејл: jadranka.radonjic@rbkolubara.rs), канцеларија број 17. Преузимање документације – цртежа ће се најављивати на наведену мејл адресу најмање 1 (словима:један) радни дан раније. Лице које преузима документацију – цртеже мора приложити овлашћење потенцијалног понуђача потписано од стране законског заступника.

Овлашћено лице Наручиоца ће о пружању документације – цртежа сачинити Записник о пружању поверљиве документације.

Напомена: цртежи су у електронској форми, па је потребно понети USB меморију за преснимавање.

Члан 8.

УСЛОВИ ЗА ИСПОРУКУ

Приликом испоруке предметних лежајева и чаура, изабрани понуђач обавезно треба да достави:

- сертификат о квалитету и сертификат о усаглашености предметних добара са наведеним захтевима, из техничке спецификације, издат од стране произвођача истих,
- фотокопију ЈСИ и изјаву којом потврђује да су назив произвођача и земља порекла испоручених добара идентична називу произвођача и земљи порекла добара наведених у понуди и Уговору (у случају да су у питању добра страног порекла),
- произвођачи који имају кодирани систем означавања земље порекла на самом лежају, потребно је да доставе документ издат од стране произвођача, са значењем кодираних ознака везаних за земљу порекла,
- сертификат према SRPS EN 10204-2.1.

Приликом испоруке кућишта обавезно доставити:

- сертификат о квалитету и сертификат о усаглашености предметних добара са наведеним захтевима, из техничке спецификације, издат од стране произвођача истих,
- фотокопију ЈСИ и изјаву којом потврђује да су назив произвођача и земља порекла испоручених добара идентична називу произвођача и земљи порекла добара наведених у понуди и Уговору (у случају да су у питању добра страног порекла),
- атесте,
- хемијски састав,
- испитивање на истезање – кидање,
- затезна чврстоћа,
- граница истезања,
- граница кидања,
- ударна жилавост,
- мерно контролни лист (толеранције ливачких мера **СТ 12 према ISO 8062**, машински обрађене мере и површине према документацији, храпавост површина необрађених, ливених површина Ra=100-200),
- испитивање без разарања према **DIN 1690-2 класа V3 S3**,
- сертификат према **SRPS EN 10204-3.1**.

ГАРАНТНИ РОК

Члан 9.

Гарантни рок за испоручена добра из члана 1. износи _____ (словима: _____) месеци од дана када је извршен квалитативни пријем добара.

Продавац је дужан да о свом трошку отклони све евентуалне недостатке у току трајања гарантног рока.

Уколико се у гарантном периоду од 24 (словима: двадесетчетири) месеца од дана пријема добара у магацин Купца, и поред урађеног квалитативног пријема, сходно члану 6. овог уговора, уочи да испоручена добра не одговарају уговореном квалитету, Купац подноси продавцу писану рекламацију на квалитет (такозване скривене мане).

На рекламацију за испоручена добра у гарантном периоду, продавац мора обезбедити техничку подршку у року од 48 (словима: четрдесетосам) сати, и приступити отклањању рекламације. По утврђивању оправданости рекламације, верификованим записником обе стране, Продавац треба да